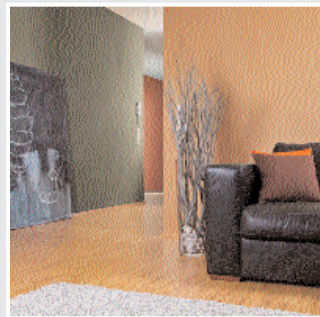


Scheeres KG - Leben und renovieren im Objekt

► Die Entscheidung für den edlen YOSIMA Lehmputz ist dem Interessenten nach dem ausführlichen Beratungsgespräch mit dem Fachmann leicht gefallen. „Der Lehmputz, den wir heutzutage anbieten, ist eine hochwertige und ästhetisch ansprechende Wandbeschichtung.“ so Malermeister und Lehmbauer Wolfgang Scheeres. Gemeinsam wurden je nach Lichteinfall, Untergrund und Einrichtungsstil die richtig aufeinander abgestimmten Töne



Farbenvielfalt mit Lehmdekorputz

aus den 138 Farben ausgewählt. Und für diejenigen, die das Ausgefallene suchen, können interessante Effekte mit beigemischten, natürlichen Zuschlägen wie Stroh oder Perlmutt erzielt werden. Lehm als Wand-schmuck befriedigt somit die Ansprüche von ökologisch bewusst lebenden Menschen ebenso wie ästhetische Ansprüche von z.B. Architekten.

Ein weiterer Vorteil ist der für beide Seiten angenehme Verarbeitungsservice der Firma Scheeres. Nach Vorlage eines detaillierten Angebotes und Absprache des Zeitplanes

„schieben wir die Möbel beiseite, kleben Wände, Möbel und Böden ab, bringen das Material auf und sorgen nach Abschluss für besenreine Sauberkeit“. Sollte Unvor-



Aufbringen des dünnlagigen Lehmputzes - W. Scheeres und Mitarbeiter

hersehbares eintreten, wird der Kunde informiert und weiteres Handeln abgesprochen. Der Fachbetrieb Scheeres kombiniert somit Ökologie mit zuverlässiger Planung, fachmännischer Ausführung und anspruchsvoller Schönheit.

S2 - Scheeres KG
Vorster Straße 256,
Mönchengladbach
Tel. 0 21 61 / 52331

Öffnungszeiten:
Mo.-Fr. 8 - 13 Uhr,
oder nach Absprache
www.scheeres.de